

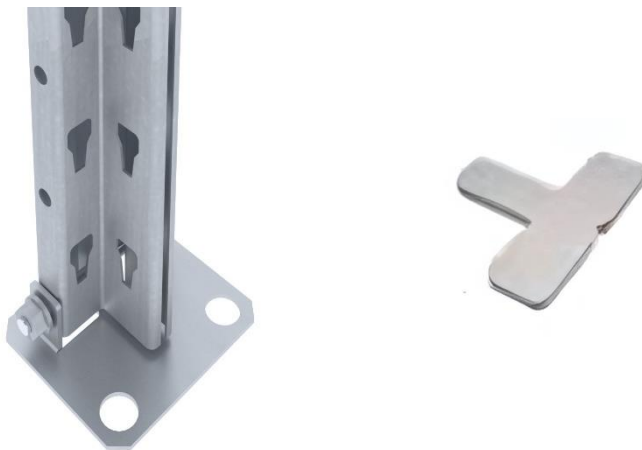
Easy Rack Legbordstellingen

Montagehandleiding



1. Stijlen prepareren

Plaats de metalen voetplaten onder de stijlen (lange delen) met de meegeleverde bouten en moeren. Plaats vervolgens de kunststof doppen op de bovenkant van de stijlen.



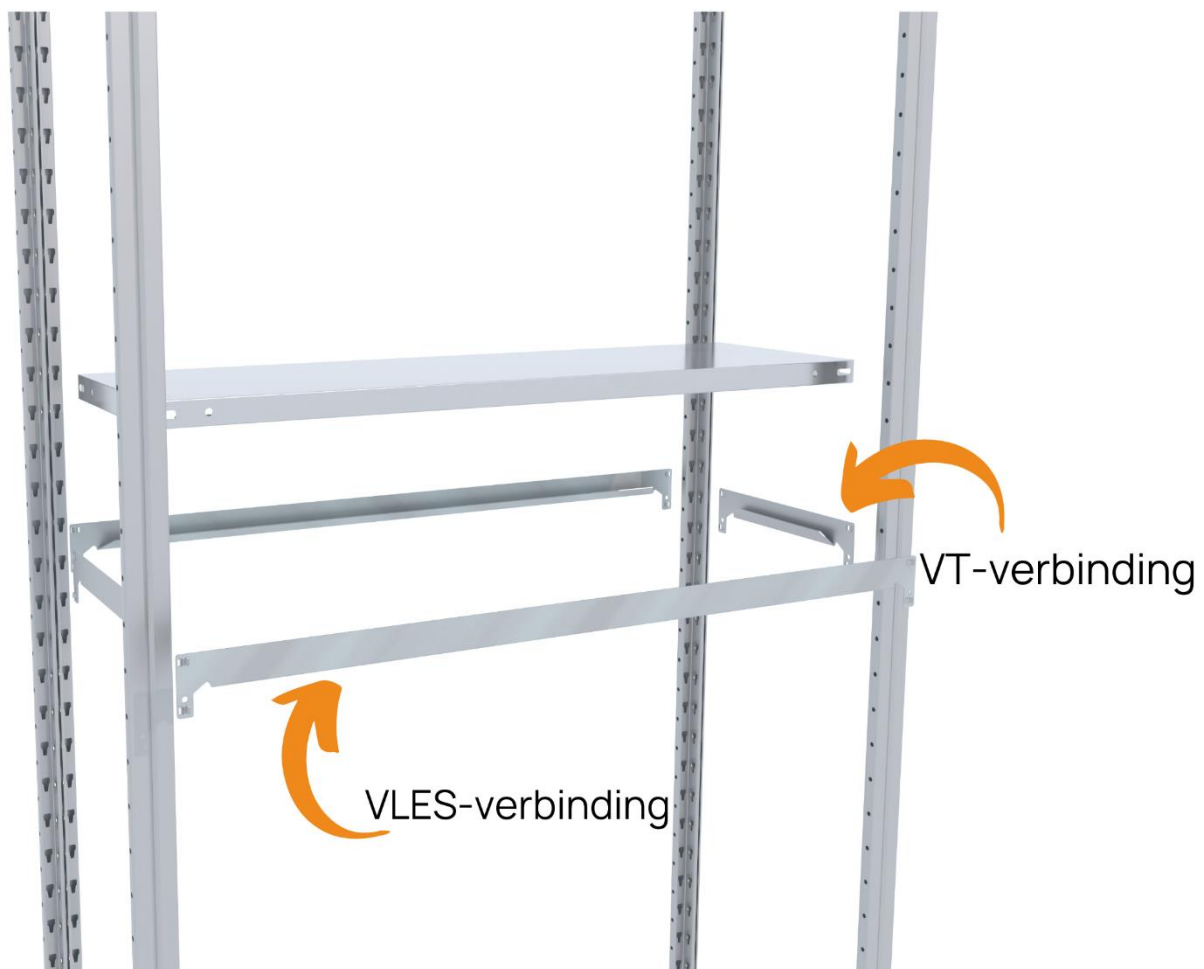
2. Stijlen samenvoegen

Maak vervolgens van 2 stijlen 1 staander. Dit doe je door de 2 stijlen te verbinden met een VT-verbinding zoals te zien op de onderstaande afbeelding.



3. Secties opbouwen

Vervolgens kunnen we de stelling gaan opbouwen per sectie. Begin met de bovenste en onderste niveau. Gebruik hiervoor VLES-verbindingen op dezelfde hoogte waarop in de vorige stap de VT-verbindingen zijn geplaatst. Vervolgens kunnen er legborden in de verbindingen worden geplaatst zoals op de afbeelding.



4. Overige niveaus plaatsen

Vervolgens kunnen de overige verdiepingen geplaatst worden. Plaats eerst de VT-verbindingen. Vervolgens plaats je afhankelijk van de gekozen gewichtsklasse VLES-Verbindingen (zwaar) of een middenligger (licht) zoals te zien op de afbeeldingen.

